

SH5800R

ディジタル pH (ORP) 計



概 要

SH5800Rは屋外でも見やすい導光板方式の大形表示器と操作が容易なダイヤル設定を備えた96mm角省スペースのディジタルpH(ORP)計です。

各種機能を備え、アナログ感覚のダイヤル操作や簡単な標準液校正など使いやすさを実現しました。排水処理および一般の水処理プラントと幅広い用途に使用できます。

特 長

■簡単操作

標準液校正は自動校正・手動校正を用意し、またゼロ校正・スパン校正キーを設けました。使用目的に合わせ簡単に行えます。

また従来の操作性を継承したクリック付きロータリーエンコーダを用いたダイヤル方式による簡単操作を採用しています。設定変更はアナログ感覚で表面から行えます。

■見やすい大形表示

測定値表示器は視認性に優れた字高20mmの大形表示器です。導光板方式ですので屋外でも明確です。

■入力種類

入力としてガラス電極、ORP電極、アンチモン電極に対応しています。

■多数の出力

測定出力、警報出力、異常時出力など各種出力をもちます。警報出力は4点あります。

■自己診断機能

pH(ORP)、温度、内部回路についてチェックし、異常が発生した場合は表示と出力で確認できます。

■溶液温度補償

オプションの溶液温度補償を選択した場合、純水領域で自動的に水の乖離状態を考慮した温度補償を行います。

■通信機能

オプションでRS-232CとRS-422Aの通信モジュールを用意しています。ケース背面に取り付けることにより簡単に通信が行えます。

■容易なりブレース

SH5800A形pH(ORP)計と端子位置が同じです。SH5800Aのケースや配線はそのまま本体のみ交換でのリブレースも可能です。

■計量法の型式承認済

承認番号:第SS064号

(ガラス電極入力のみ。一部仕様が異なります。)



仕 様

※ () 内は ORP 計の仕様を示します。

入 力 点 数 : 1点

入 力 種 類 : ガラス電極

ORP電極

アンチモン電極

測 定 レ ン ジ : 0.00~14.00pH (−1.500~1.500V)

測 定 出 力 : 4~20mADC (絶縁出力)

(電 流 出 力) : 負荷抵抗600Ω Max

出 力 レ ン ジ : スパン幅4pH(0.5V)以上で任意に設定可能

ゼロ点(4mADCの位置)

0~10pH (−1.5~1.0V)

スパン点(20mADCの位置)

4~14pH (−1.0~1.5V)

表 示 : 4桁LED、上下2段

測定値、温度、警報設定値など

温度表示有無選択可能

直 線 性 : $\pm 0.03\text{pH}$ ($\pm 3\text{mV}$)

再 現 性 : $\pm 0.01\text{pH}$ ($\pm 1\text{mV}$)

警 報 出 力 : 点数; 4点

種類; HまたはL(任意に選択可能)

設定範囲; 0.00~14.00pH

(−1.500~1.500V)

動作; 警報時閉

接点容量; 1a接点 250VAC 0.5A

30VDC 0.5A

ヒステリシス幅; 0.00~14.00pH

(−1.500~1.500V)

オンディレイタイマ; 0~300s

異常時出力：測定出力

以下の3種類から選択可能

Free;測定値通りを出力

High;20mADC以上を出力

Low;4mA以下を出力

接点出力

動作;異常時閉

接点容量;

0.5A/250VAC(抵抗負荷)

標準液校正：自動校正、手動校正切替可能

自動校正; JIS標準液を用いるワン

タッチ自動校正。標準液

種別自動判別

手動校正; 任意の2種類の溶液中で

pH値を設定し校正

温度補償：ガラス電極時以下の2種類から選択

自動温度補償;

ガラス電極の起電力特性を補償

補償範囲; 0~100℃

温度素子; Pt1000(標準)

500Ω、6.8kΩ、10kΩ、

サーミスタ20kΩ

手動温度補償;

設定温度に従い補償

ケーブル長補正：温度補償ライン抵抗による誤差

補正(ガラス電極のみ)

シフト機能：表示・出力; ±2.00pHの範囲でシフト

可能(pH計のみ)

温度; ±5℃の範囲でシフト可能

(ガラス電極のみ)

ケース構造：IP65(前面パネル部)

周囲温度：-10~50℃

周囲湿度：90%RH以下

定格電源電圧：100~240VAC 50/60Hz

電源電圧範囲：85~264VAC

消費電力：約6VA/100VAC

質量：約500g

●オプション

溶液温度補償：純水領域で設定値に基づき自動的に水の乖離状態を考慮した温度補償を行う。

設定範囲; 0.000~0.050pH/℃

インタラプタ機能：警報動作時常時ONではなく周期的にON/OFFを行う。

ONディレイタイム; 0~600s

サイクルタイム; 0~600s

インタラプタ時間; 0~600s

通信機能：RS-232CまたはRS-422A

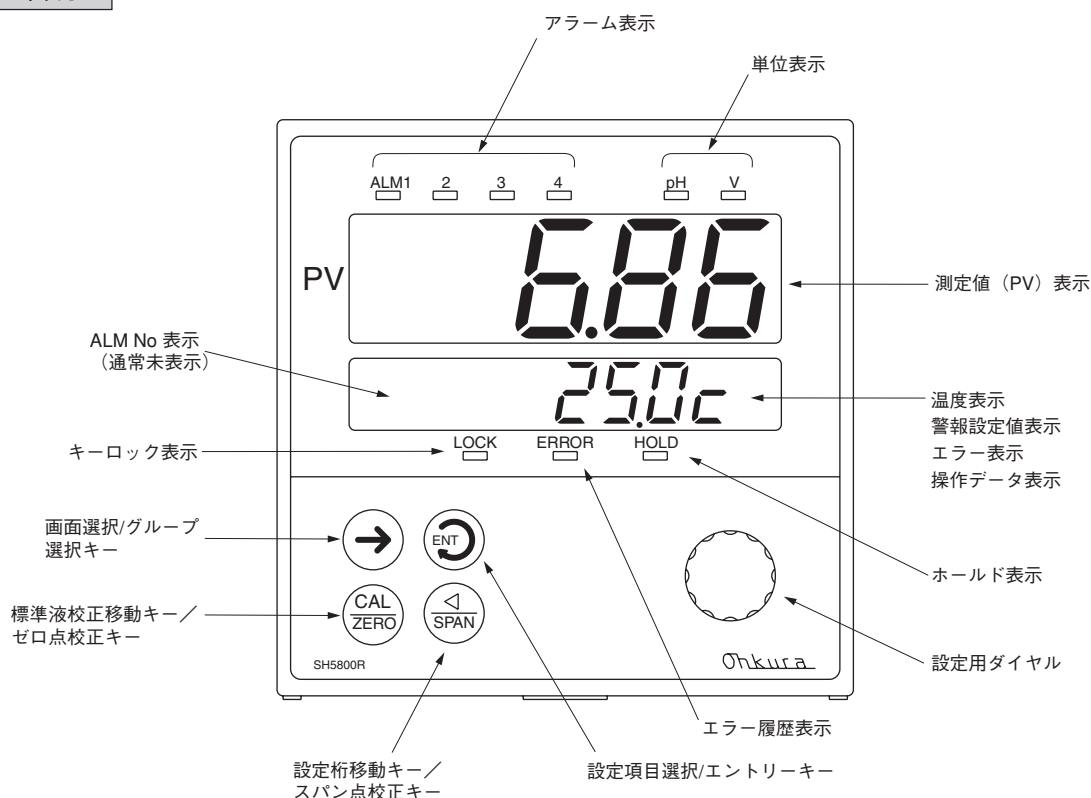
通信速度;

300、600、1200、2400、4800、9600 bps

※別付けの通信モジュールを使用します。

ダストケース：裏面端子部に取り付け可能

各部の名称



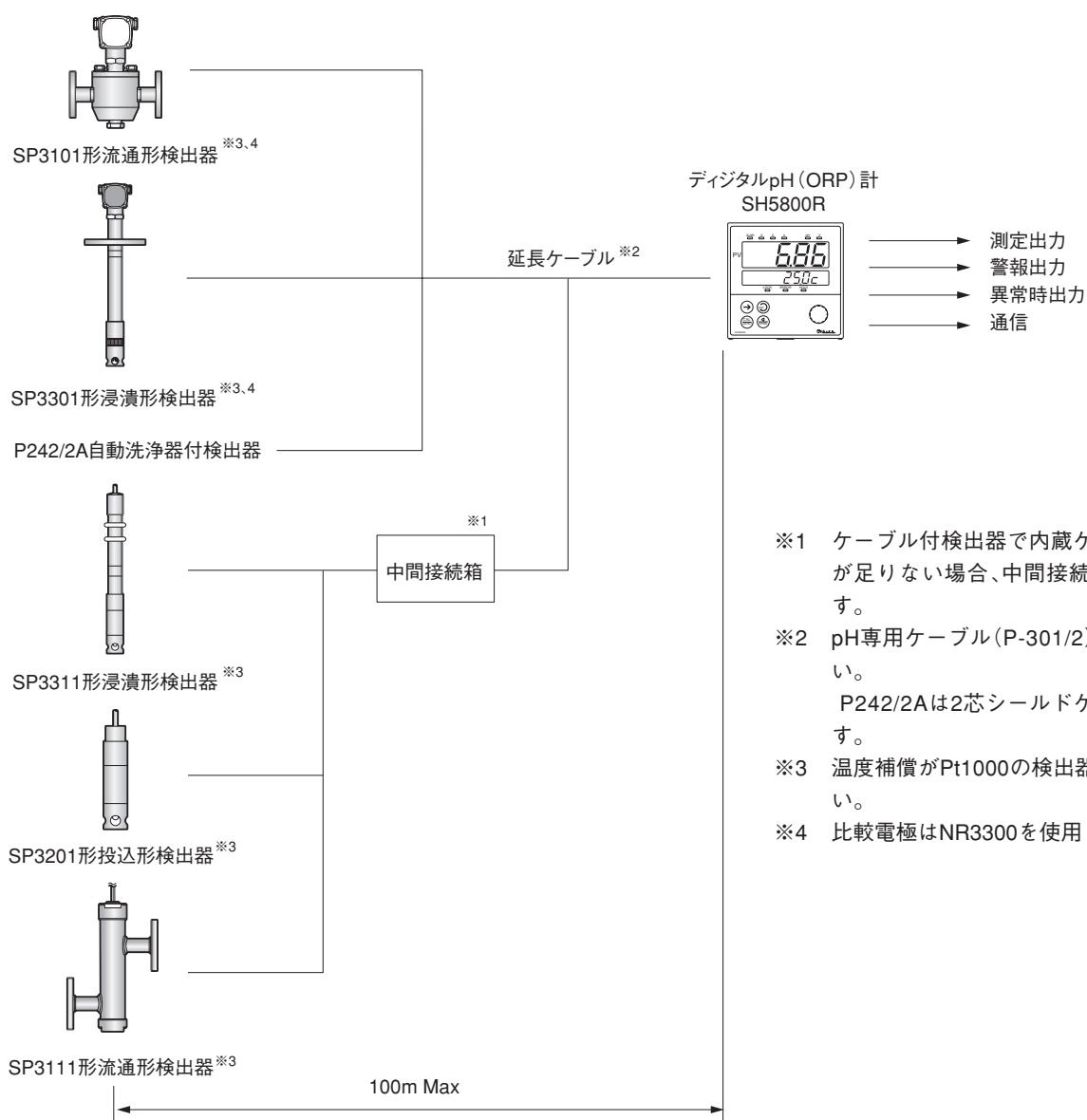
形式構成

基本形式	入力	タイプ	オプション				内 容
			通信 モジュール	インタラプタ	温度 補償	その他	
SH58							デジタルpH (ORP) 計
	0 1						ガラス電極
	0 2						ORP電極
	0 3						アンチモン電極
		R					
			0				なし
			1				RS-232C (ZE7101A0106)
			2				RS-422A (ZE7101A0206)
				0			なし
				1			あり 注1)
					0		標準
					1		溶液温度補償 注2)
						0	なし
						1	ダストケース
						9	特殊仕様(内容明記)

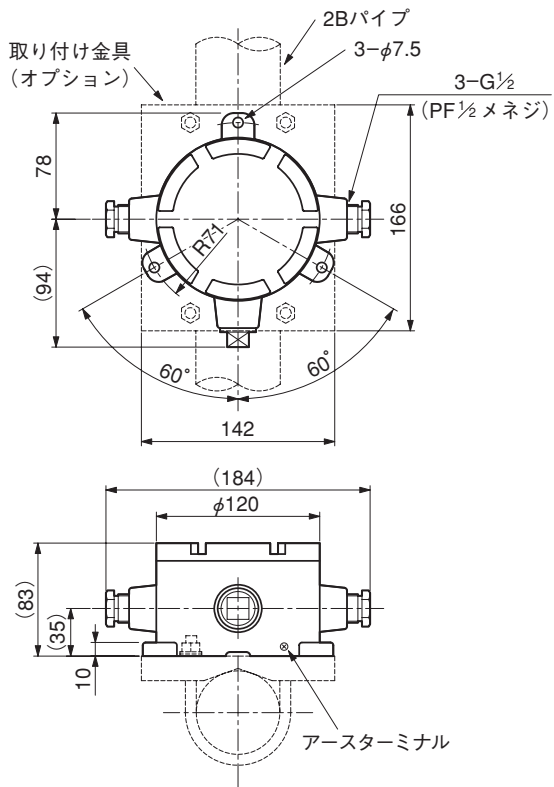
注1. 警報は4点ともインタラプタ動作となります。

注2. ガラス電極時のみ選択できます。純水用pH検出器と組み合わせる場合のみ選択ください。

システム構成



●中間接続箱 TB1001



●延長ケーブル

形式：P-301/2

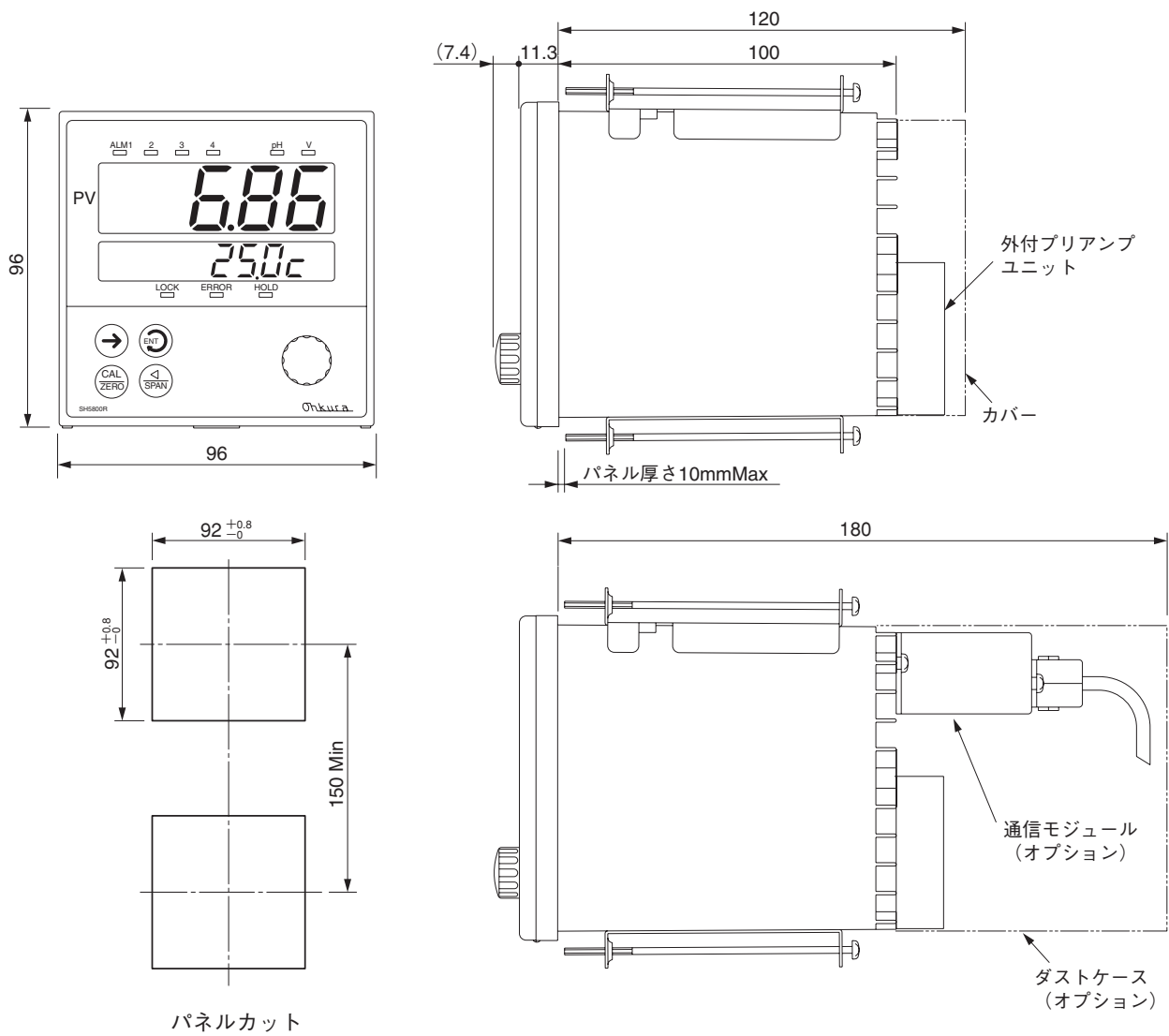
構成：4芯2重シールドケーブル

最大延長距離：100m

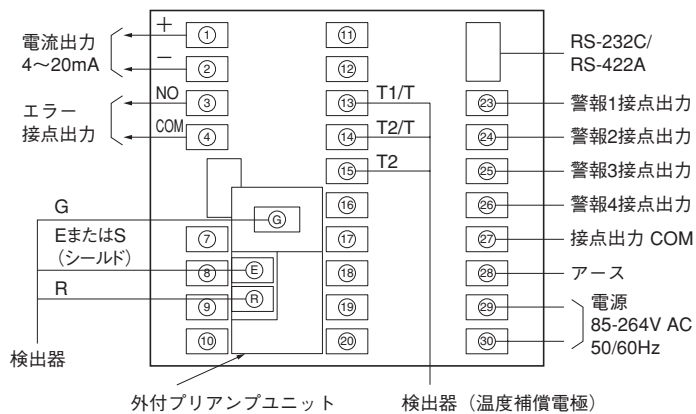
仕上がり外径：φ 10

外形寸法

單位：mm



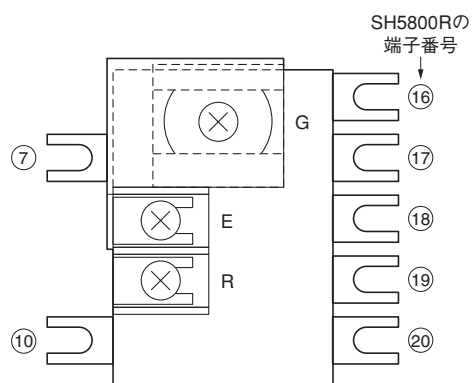
端子接続



(端子サイズ:M3.5)

外付プリアンプユニット

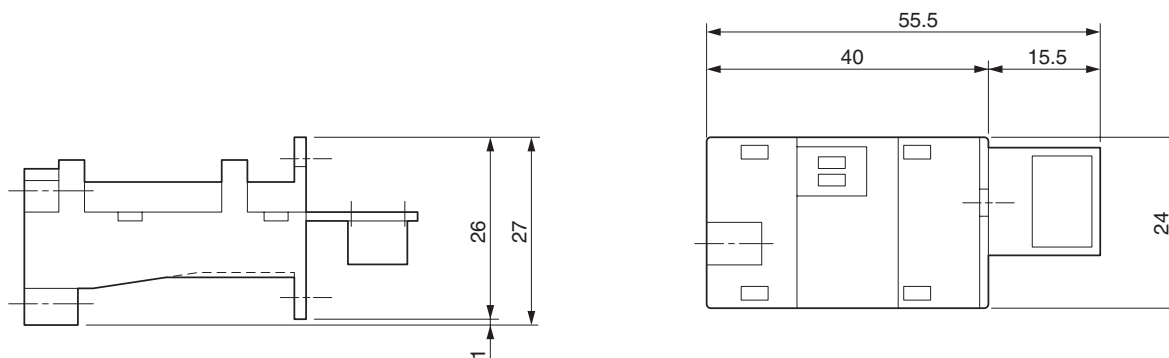
プリアンプユニットはSH5800Rの端子⑩～⑳および⑦、⑧を用いて接続されています。



関連機器

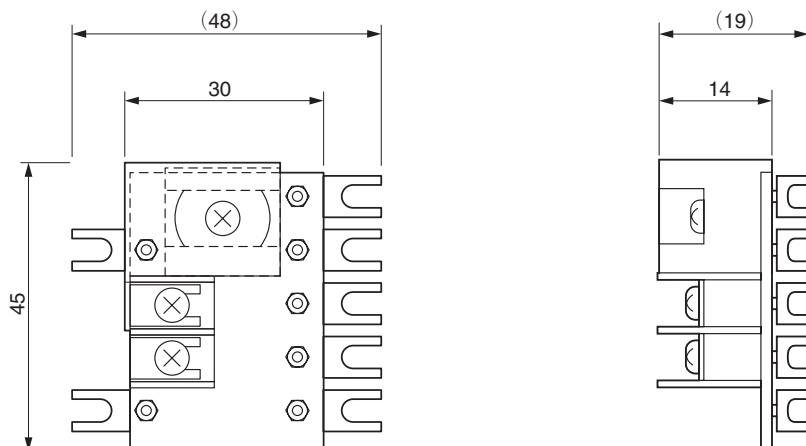
項	形 式	通信方式	備 考
1	ZE7101A0106	RS-232C	通信ケーブル (HMSU2255B02) 付属 ケーブル長: 2 m. HOST側コネクタ付き
2	ZE7101A0206	RS-422A	通信ケーブル (HMSU2691B01) 別売 コネクタ数・コネクタ間の長さ→要指定

外形寸法(単位: mm) (RS-232C用、RS-422A用とも外形寸法は同じです。)



●外付プリアンプユニット (HMSU3186A01)

外形寸法 (単位: mm)



取扱上の
ご注意

ご使用の際は取扱説明書をよく読んで、正しくお使い下さい。

このスペックシートは2017年4月現在のものです。

*記載している仕様、デザインなどは予告なく変更することがあります。

Ohkura

大倉電気株式会社

大倉電気ホームページ <http://www.ohkura.co.jp>

本社 / 工場	〒350-0269 埼玉県坂戸市にっさい花みず木1-4-4	TEL: 049-282-7755(代) FAX: 049-282-7001
営業本部	〒170-0013 東京都豊島区東池袋4-24-3 ジブラルタ生命池袋ビル 8F	TEL: 03-6851-0011 FAX: 03-6851-0005
大阪支店	〒532-0004 大阪市淀川区西宮原1-8-24 新大阪第3ドイビル 3F	TEL: 06-6395-3601 FAX: 06-6395-3602
名古屋営業所	〒461-0005 名古屋市中区東栄2-10-1 ヤハギ東栄ビル 3F	TEL: 052-935-5837 FAX: 052-935-3498
九州営業所	〒812-0035 福岡市博多区中呉服町2-7 博多村山ビル 4F	TEL: 092-263-8303 FAX: 092-282-8468
東北出張所	〒981-1104 仙台市太白区中田1-10-26-103	TEL: 022-306-5480 FAX: 022-306-5490
広島出張所	〒730-0043 広島市中区富士見町16-22-801	TEL: 082-569-8380 FAX: 082-569-8381

お問い合わせ・お求めは