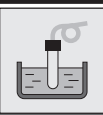


SH7300R

ディジタル pH (ORP) 伝送器



概 要

SH7300Rは大形LCD表示器を搭載した耐水構造の現場設置形のディジタルpH(ORP)伝送器です。

各種機能を備え、簡単な標準液校正など使いやすさを実現しました。排水処理および一般の水処理プラントと幅広い用途に使用できます。

特 長

■標準液校正

標準液校正は自動校正・手動校正を用意しました。使用目的に合わせ簡単に行えます。

自動校正の場合は電極を標準液に浸しキー入力するだけで簡単に行えます。pH値設定などは不要です。

■フロントメンテナンス

表示部がヒンジ取付となっています。配線や設定変更などのメンテナンスを前面から行うことが可能です。

■見やすい大形表示器

表示器に見やすい大形LCD表示器を使用しています。アルファベットも見やすい表示としました。

■入力種類

入力としてガラス電極、ORP電極、アンチモン電極に対応しています。

■自己診断機能

pH、温度、標準液校正結果、内部回路についてチェックし、異常が発生した場合は表示と出力で確認できます。

■溶液温度補償(オプション)

純水領域では自動的に水の解離状態を考慮した温度補償を行うため、純水での使用も可能です。

■計量法の型式承認済

承認番号:第SS061号

(ガラス電極入力のみ。一部仕様が異なります。)

仕 様

※ () 内は ORP 計の仕様を示します。

入 力 点 数 :1点

入 力 種 類 :ガラス電極

ORP電極

アンチモン電極

測 定 レ ン ジ :0.00~14.00pH(−1.500~1.500V)

測定出力 :4~20mADC(絶縁出力)

負荷抵抗550Ω Max



出 力 レ ン ジ :スパン幅4pH(0.5V)以上で任意に設定可能

ゼロ点(4mADCの位置)

0~10pH(−1.5~1.0V)

スパン点(20mADCの位置)

4~14pH(−1.0~1.5V)

表 示 :4桁LCD、上下2段

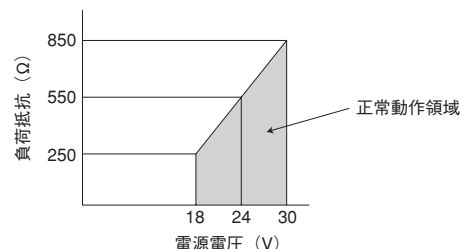
測定値、温度、警報設定値など温度表示有無選択可能

直 線 性 :±0.03pH(±3mV)

再 現 性 :±0.01pH(±1mV)

電 源 電 圧 :18~30VDC

電源電圧と負荷抵抗の関係



標 準 液 校 正 :自動校正、手動校正切替可能

自動校正;JIS標準液を用いるワンタッチ自動校正。標準液種別自動判別

手動校正;任意の2種類の溶液中でpH値を設定し校正

温度補償範囲 :0~100℃

材 質 :伝送器部

ケース;アルミ合金鋳物

取付金具、フード;SUS304

ケ ー ス 構 造 :耐水構造(IP67またはNEMA4相当)

塗 装 色 :マンセル10B5/10

ケーブル接続口 :G1/2 ケーブルコネクタ付

周 囲 温 度 :−10~60℃

周 囲 湿 度 :5~95%RH

質 量 :約1.5kg

機能

出力ホールド：伝送出力をホールド

キーロック：キーをロックし誤操作を防止

異常時伝送出力：以下の3種類から選択可能

Free;測定値通りを出力

High;20mADC以上を出力

Low;4mADC以下を出力

異常時表示：LCD下段にエラー番号を点滅表示

温度補償：ガラス電極時以下の2種類から選択

自動温度補償;

ガラス電極の起電力特性を補償

補償範囲;0~100℃

温度素子;Pt1000

手動温度補償;

設定温度に従い補償

ケーブル長補正：延長ケーブルの抵抗値を補正

シフト機能：表示・出力;±2.00pHの範囲でシフト

可能(pH計のみ)

温度;±5℃の範囲でシフト可能

(ガラス電極のみ)

表示桁数選択：表示桁数を小数点以下2桁または1桁から

選択可能(ガラス電極、アンチモン電極)

自己診断：1. pH(ORP)異常(高)

14.5pH(1.6V)以上

2. pH(ORP)異常(低)

-0.5pH(-1.6V)以下

3. 温度異常(高)

130℃以上

4. 温度異常(低)

-30℃以下

5. 校正異常

校正結果が基準以下の場合

6. 計器異常

EEPROMデータ異常など

付加仕様・特殊仕様

溶液温度補償：純水領域では自動的に水の解離状態を

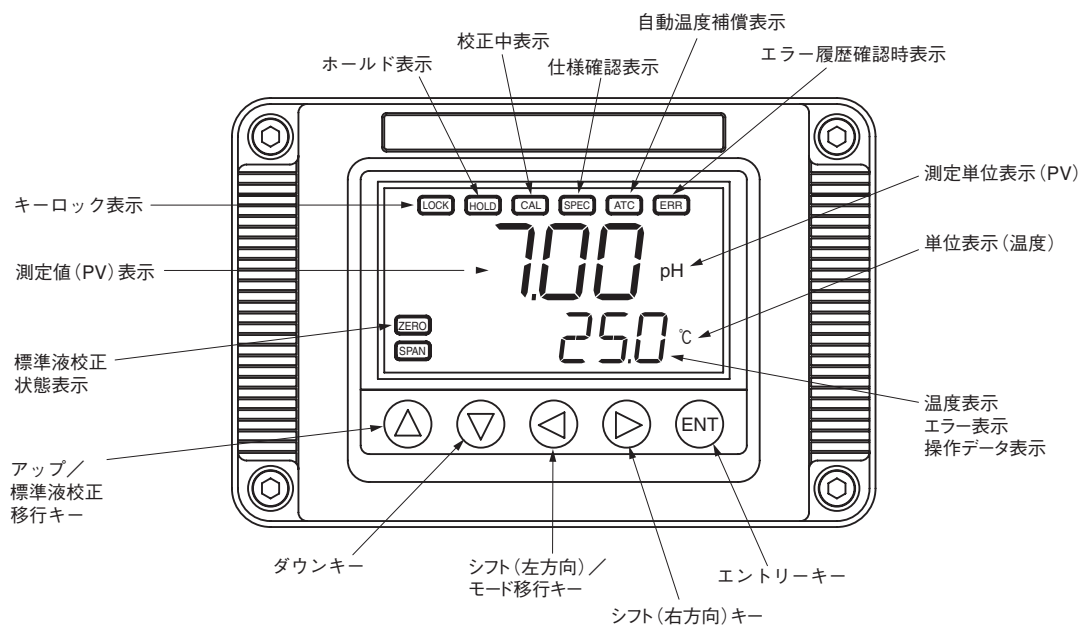
考慮した温度補償を行うため、温度係数を設定する

設定範囲 0.000~0.050pH/℃

取付金具：2Bパイプ取付用金具

フード：直射日光防止用カバー

各部の名称

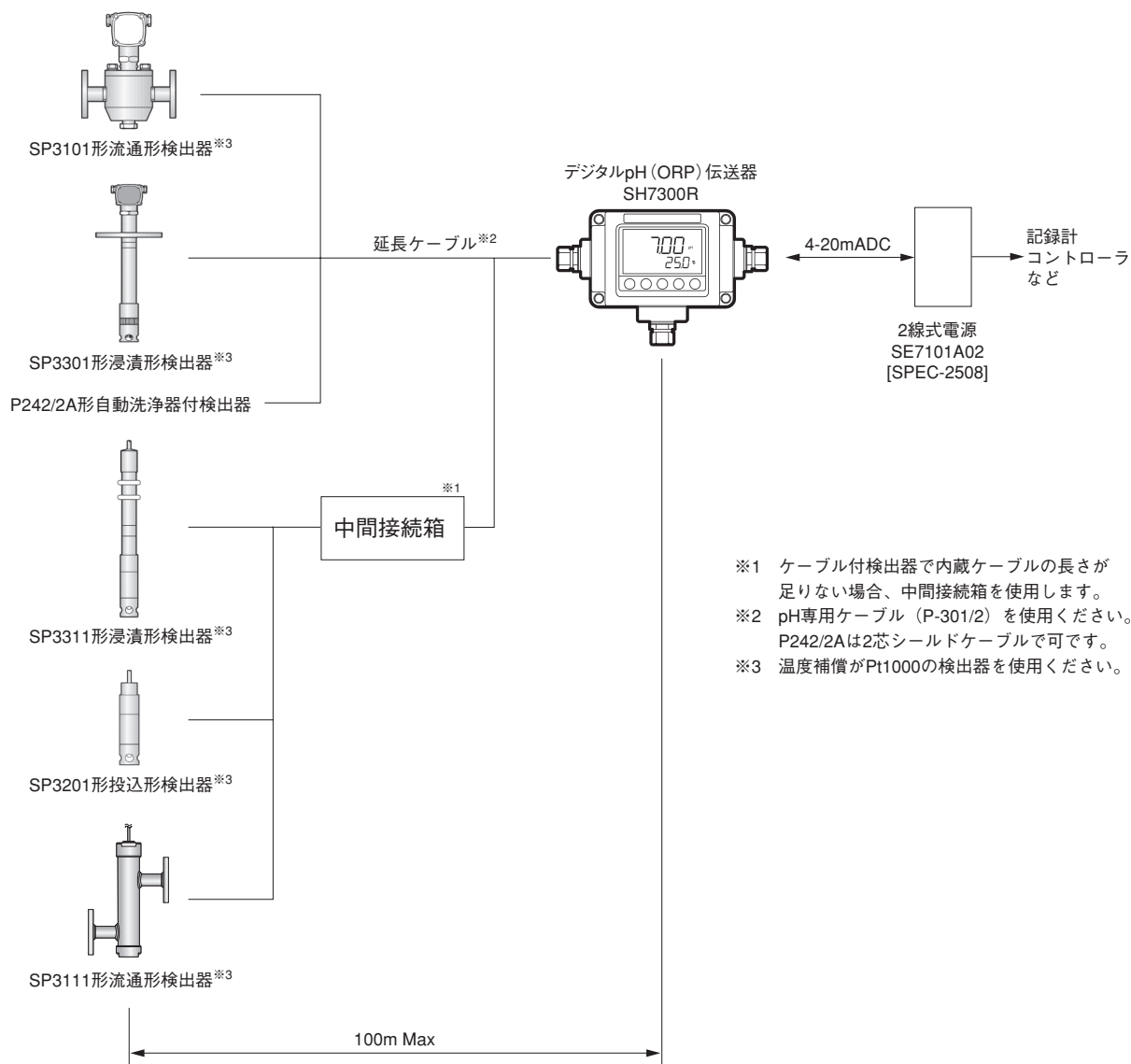


形式構成

形 式	入 力	集 録	温度補償	付加仕様	特殊仕様	検 定	内 容
SH73							デジタルpH(ORP)伝送器
	0 1						ガラス電極
	0 2						ORP電極
	0 3						アンチモン電極
		R					
			0				標準
			1				標準+溶液温度補償 注1)
				N			なし
				A			フード付
				B			取付金具付
				C			取付金具付、フード付
					0		なし (標準品)
					1		特殊仕様あり
						0	なし
						1	あり

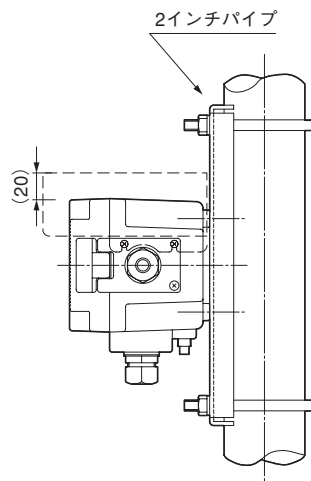
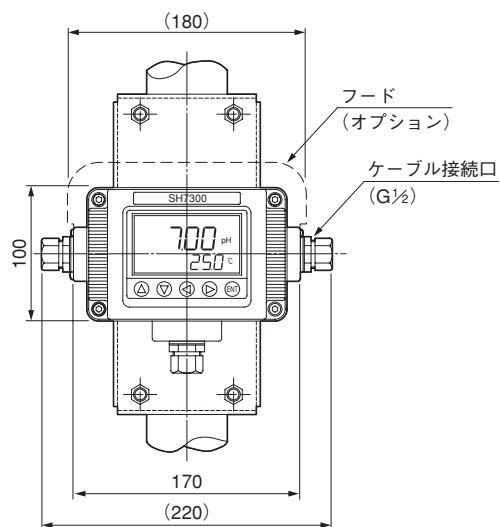
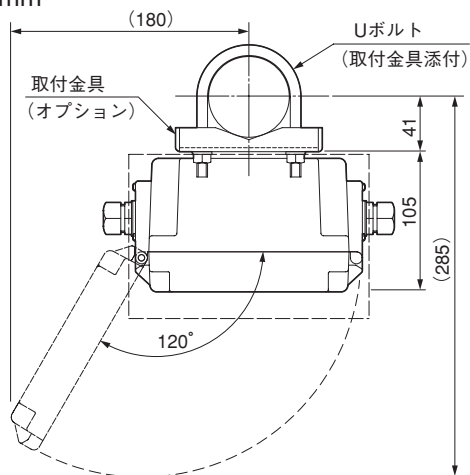
注1) 純水用pH計と組み合わせて使用する場合選択します。

システム構成



外形寸法

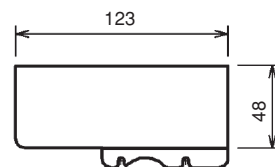
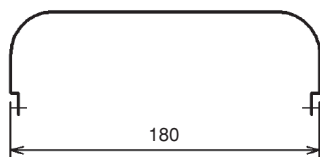
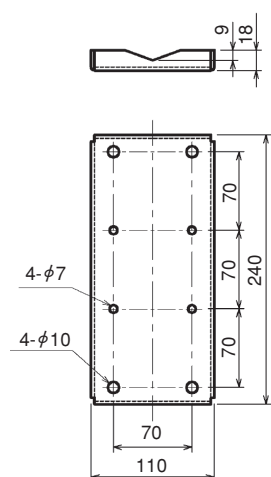
単位：mm



注) () 付きの寸法は参考寸法です。

●取付金具(オプション)

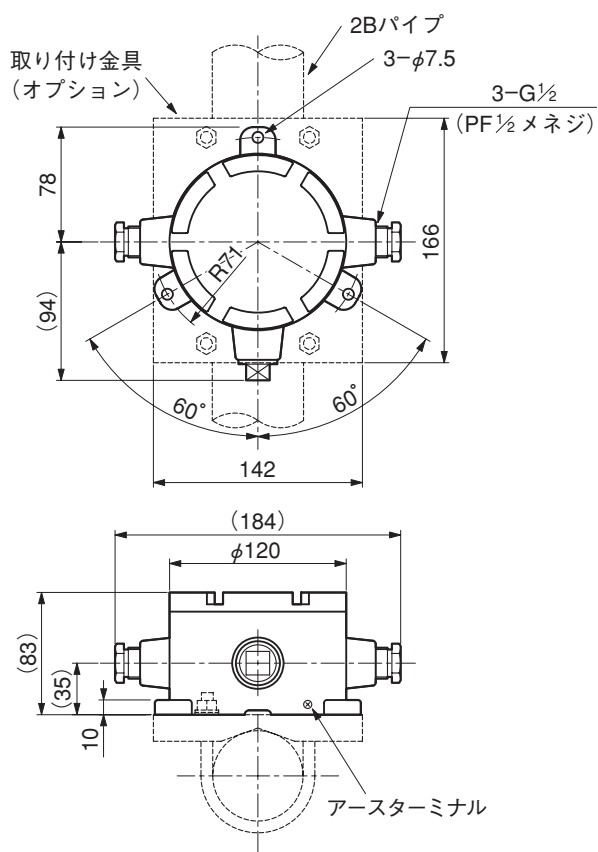
●フード(オプション)



※ 取付金具には壁取付用ボルト・ナット、2Bパイプ取付用Uボルト・ナットが添付されます。

周辺機器 単位：mm

●中間接続箱 TB1001



●延長ケーブル

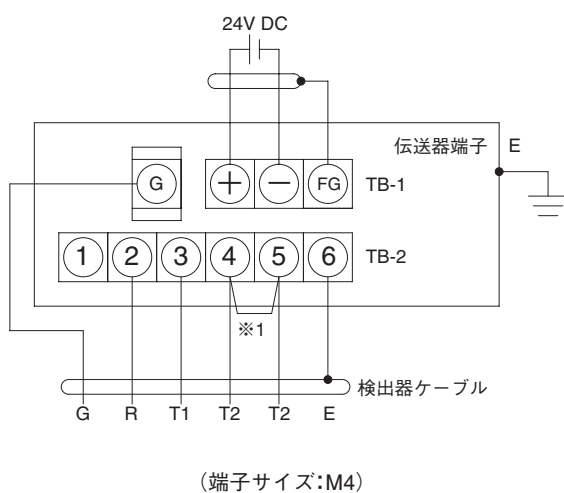
形式：P-301/2

構成：4芯2重シールドケーブル

最大延長距離：100m

仕上がり外径：φ10

端子配列



※1 4芯2重シールドケーブル (P-301/2) を用いて配線する場合④—⑤端子間を短絡し、③、④端子にTを配線します。



取扱上の
ご注意

ご使用の際は取扱説明書をよく読んで、正しくお使い下さい。

このスペックシートは2019年3月現在のものです。

*記載している仕様、デザインなどは予告なく変更することがあります。

Ohkura

大倉電気株式会社

大倉電気ホームページ <http://www.ohkura.co.jp>

本社／工場	〒350-0269 埼玉県坂戸市にっさい花みず木1-4-4	TEL: 049-282-7755(代) FAX: 049-282-7001
営業本部	〒170-0013 東京都豊島区東池袋4-24-3 ジブラルタ生命池袋ビル8F	TEL: 03-6851-0011 FAX: 03-6851-0005
大阪支店	〒532-0004 大阪市淀川区西宮原1-8-24 新大阪第3ドイビル3F	TEL: 06-6395-3601 FAX: 06-6395-3602
名古屋営業所	〒461-0005 名古屋市東区東桜2-10-1 ヤハギ東桜ビル3F	TEL: 052-935-5837 FAX: 052-935-3498
九州営業所	〒812-0035 福岡市博多区中呉服町2-7 博多村山ビル4F	TEL: 092-263-8303 FAX: 092-282-8468
東北出張所	〒981-1104 仙台市太白区中田1-10-26-103	TEL: 022-306-5480 FAX: 022-306-5490
広島出張所	〒730-0043 広島市中区富士見町16-22-801	TEL: 082-569-8380 FAX: 082-569-8381

お問い合わせ・お求めは